

Adım 1 Motoru durdur, varsa mazot kapama vanasını kapat.



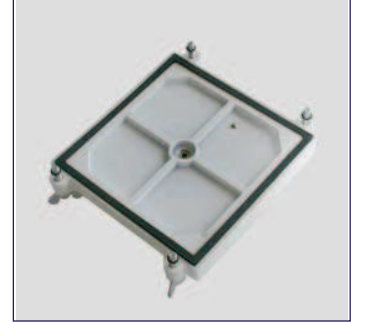
Adım 5 Filtre elemanını çıkart ve yenisini yerine yerleřtir.



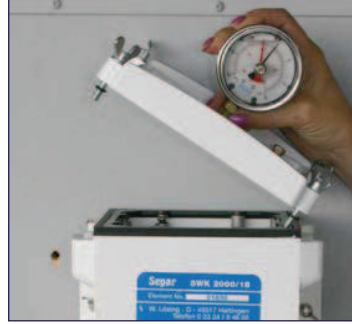
Adım 2 Üst kapak vidalarını aç.



Adım 6 Üst kapak ve dięer contaları kontrol et, gerekli ise yenisini ile deęiřtir.



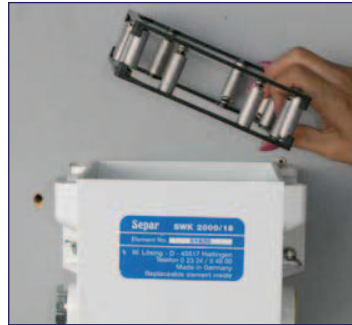
Adım 3 Kapaęı çıkart.



Adım 7 Üst kapaęı doęru řekilde oturt. Vidaları yerine yerleřtir ve apraz řekilde sık.



Adım 4 Yaylı kasedi çıkart.



Adım 8 Varsa mazot vanasını aç. Havalandırma vidasını aç, sistemin havasını al ve motoru alıřtır.



- A** - Üst kapak vidaları
- B** - Üst kapak
- C** - Havalandırma vidası
- D** - Filtre gövdesi
- E** - Hazne sabitleme
- F** - Hazne
- G** - Tahliye vanası



Adım 3 Tahliye vanasını açarak pislği boşalt.



Adım 1 Motoru durdur, varsa mazot kapama vanasını kapat. Havalandırma vidasını aç.



Adım 4 Tahliye vanasını kapat.



Adım 2 Havalandırma vidası açıkken, tahliye vanası açıldığında meydana gelen vakumla pislikler dibe çöker



Adım 5 Sistemin havasını al, havalandırma vidasını kapat, motoru çalıştır.

